

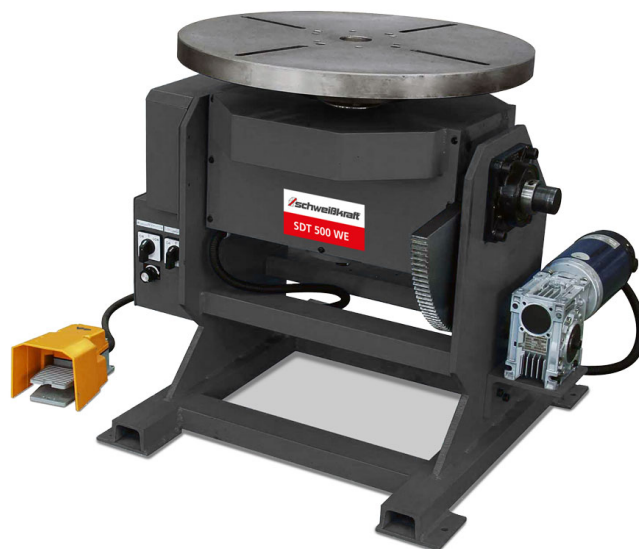
Otočný stůl SDT 500 WE



Objednací číslo:
1541500

68 990 Kč bez DPH
83 478 Kč s DPH

Otočný stůl s elektrickým nastavením sklonu pracovního stolu a plynulou regulací otáček talíře.



- Plynulá regulace otáček talíře s pravým/levým chodem
- Nožní pedál pro start/stop
- Nastavení úhlu pomocí voliče

Bow prospěšnosti



Předprodejní kontrola
Každý stroj prochází kompletní kontrolou, při které je uveden do chodu, správně seřízen a proměřen.



Autorizovaný servis strojů
Poskytujeme záruční i pozáruční servis.



Záruka 2 roky
Neděláme rozdíly - platí pro fyzické i právnické osoby.



Předváděcí centrum Olomouc
Více než 150 vystavených strojů a zařízení na jednom místě.

Technická data	
Úhel naklápění	-45° až +90°
Nosnost (vodorovně)	500 kg
Nosnost (svisle)	250 kg
Otočný talíř Ø	550 mm
Otáčky	0 – 5 ot/min
Pohon	elektromotor
Příkon	400 W
Elektrické připojení	230 V
Rozměry (š × v × h)	770 × 660 × 650 mm
Hmotnost	220 kg

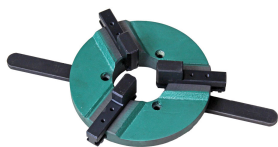
Doporučené příslušenství



 **Schweißkraft**

3-čelistové sklíčidlo (nosnost 120 kg) pro SDT 350 / SDT 500

Objednací číslo	1541352
Cena bez DPH	5 990 Kč
Cena s DPH	7 248 Kč



 **Schweißkraft**

3-čelistové sklíčidlo (nosnost 240 kg) pro SDT 500 WM

Objednací číslo	1541353
Cena bez DPH	8 390 Kč
Cena s DPH	10 152 Kč