

Otočný stůl SDT 350 WM



Objednací číslo:
1541350

28 390 Kč bez DPH
34 352 Kč s DPH

Otočný stůl s ručním nastavením sklonu pracovního stolu a plynulou regulací otáček talíře.



- Plynulá regulace otáček talíře s pravým/levým chodem
- Nožní pedál pro start/stop

Bow prospěšnosti



Předprodejní kontrola
Každý stroj prochází kompletní kontrolou, při které je uveden do chodu, správně seřízen a proměřen.



Autorizovaný servis strojů
Poskytujeme záruční i pozáruční servis.



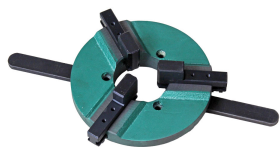
Záruka 2 roky
Neděláme rozdíly - platí pro fyzické i právnické osoby.



Předváděcí centrum Olomouc
Více než 150 vystavených strojů a zařízení na jednom místě.

Technická data	
Úhel naklápění	0° až +135°
Nosnost (vodorovně)	350 kg
Nosnost (svisle)	120 kg
Otočný talíř Ø	330 mm
Otáčky	0 – 5 ot/min
Pohon	elektromotor
Příkon	125 W
Elektrické připojení	230 V
Rozměry (š × v × h)	410 × 475 × 470 mm
Hmotnost	38 kg

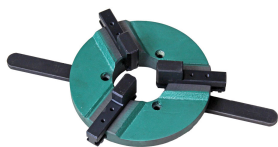
Doporučené příslušenství



 **Schweißkraft**

3-čelistové sklíčidlo (nosnost 30 kg) pro SDT 350 WM

Objednací číslo	1541351
Cena bez DPH	4 390 Kč
Cena s DPH	5 312 Kč



 **Schweißkraft**

3-čelistové sklíčidlo (nosnost 120 kg) pro SDT 350 / SDT 500

Objednací číslo	1541352
Cena bez DPH	5 990 Kč
Cena s DPH	7 248 Kč